



INFORME DE GESTIÓN IV TRIMESTRE 2021

RENDICIÓN DE CUENTAS

1. CARACTERIZACIÓN DE AFILIADOS

**2. INDICADORES DE GESTIÓN DE SISTEMA
OBLIGATORIO DE GARANTIA DE LA CALIDAD**

3. SATISFACCIÓN DE LOS USUARIOS

**4. RED DE PRESTADORES POR NIVEL DE
COMPLEJIDAD**

5. PUNTOS DE ATENCIÓN

6. NOVEDADES PRESENTADAS

**7. TIEMPOS DE ESPERA PARA LA ATENCIÓN
DE LOS AFILIADOS POR CANAL**

1. CARACTERIZACIÓN DE AFILIADOS



Fecha de Proceso: 20210321

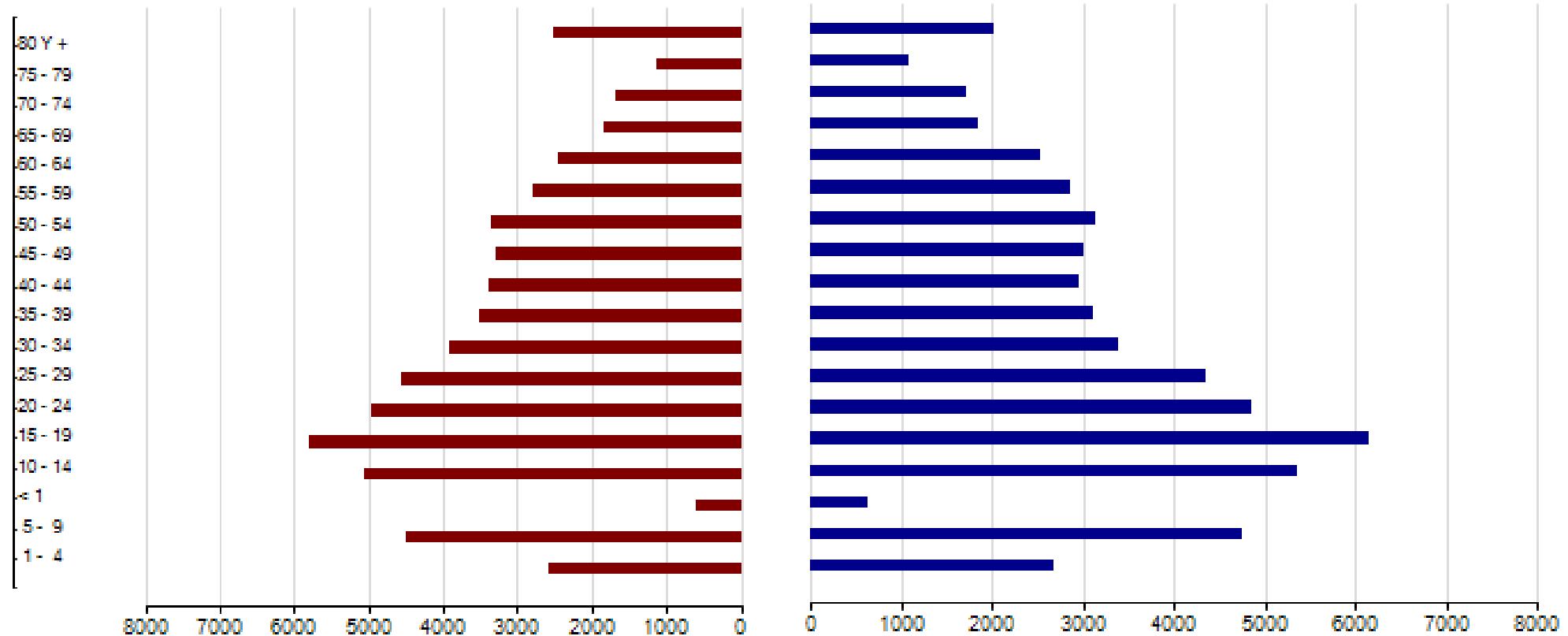
Regional: SUCRE

Departamento: SUCRE

Municipio:

MUJERES

HOMBRES





COMFASUCRE

DISTRIBUCION DE LA POBLACION AFILIADA POR SEXO Y GRANDES GRUPOS

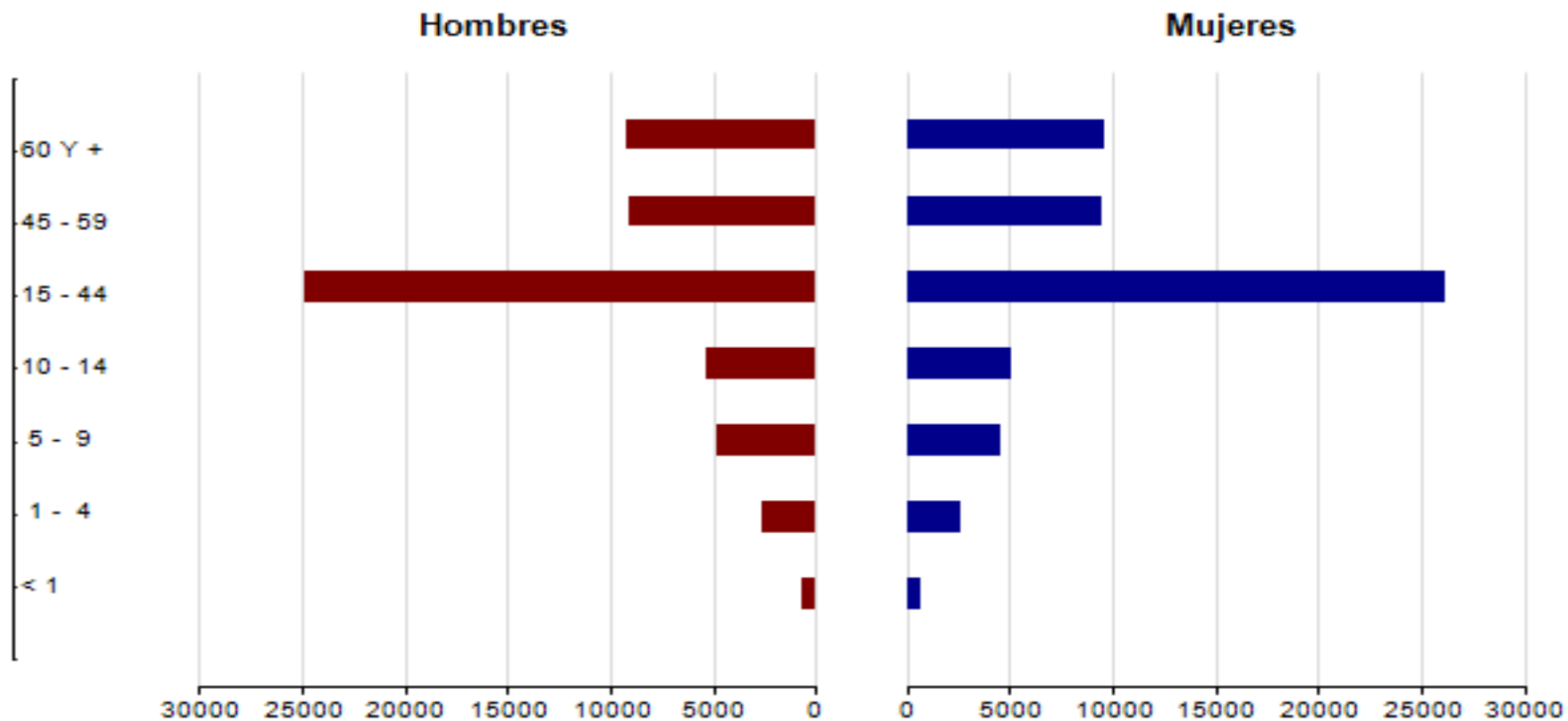
Régimen: SUBSIDIADO Y CONTRIBUTIVO

Fecha de Proceso: 20210321

Regional: SUCRE

Departamento: SUCRE

Municipio:



DISTRIBUCIÓN PORCENTUAL POR GENERO Y GRUPOS POBLACIONALES

Régimen: **SUBSIDIADO Y CONTRIBUTIVO**

Fecha de Proceso: 20210321

Regional: SUCRE

Departamento: SUCRE

Municipio:

POBLACIÓN:

GRUPO ETÁREO	HOMBRES	MUJERES	TOTAL
0 - 15	13389	12751	26140
15 - 60	33813	35601	69414
60 Y MAS	9188	9635	18823
TOTAL	56390	57987	114377

ÍNDICE DE DEPENDENCIA JUVENIL:

GLOBAL	HOMBRES	MUJERES
37,66	39,6	35,82

ÍNDICE GLOBAL DE DEPENDENCIA POR EDAD:

GLOBAL	HOMBRES	MUJERES
64,78	66,77	62,88

ÍNDICE DE DEPENDENCIA POR VEJEZ:

GLOBAL	HOMBRES	MUJERES
27,12	27,17	27,06

ÍNDICE DE VEJEZ:

GLOBAL	HOMBRES	MUJERES
72,01	68,62	75,56

COMFASUCRE

PERFIL DEMOGRAFICO - ESTRUCTURA DE LA POBLACIÓN POR EDAD Y ÁREA

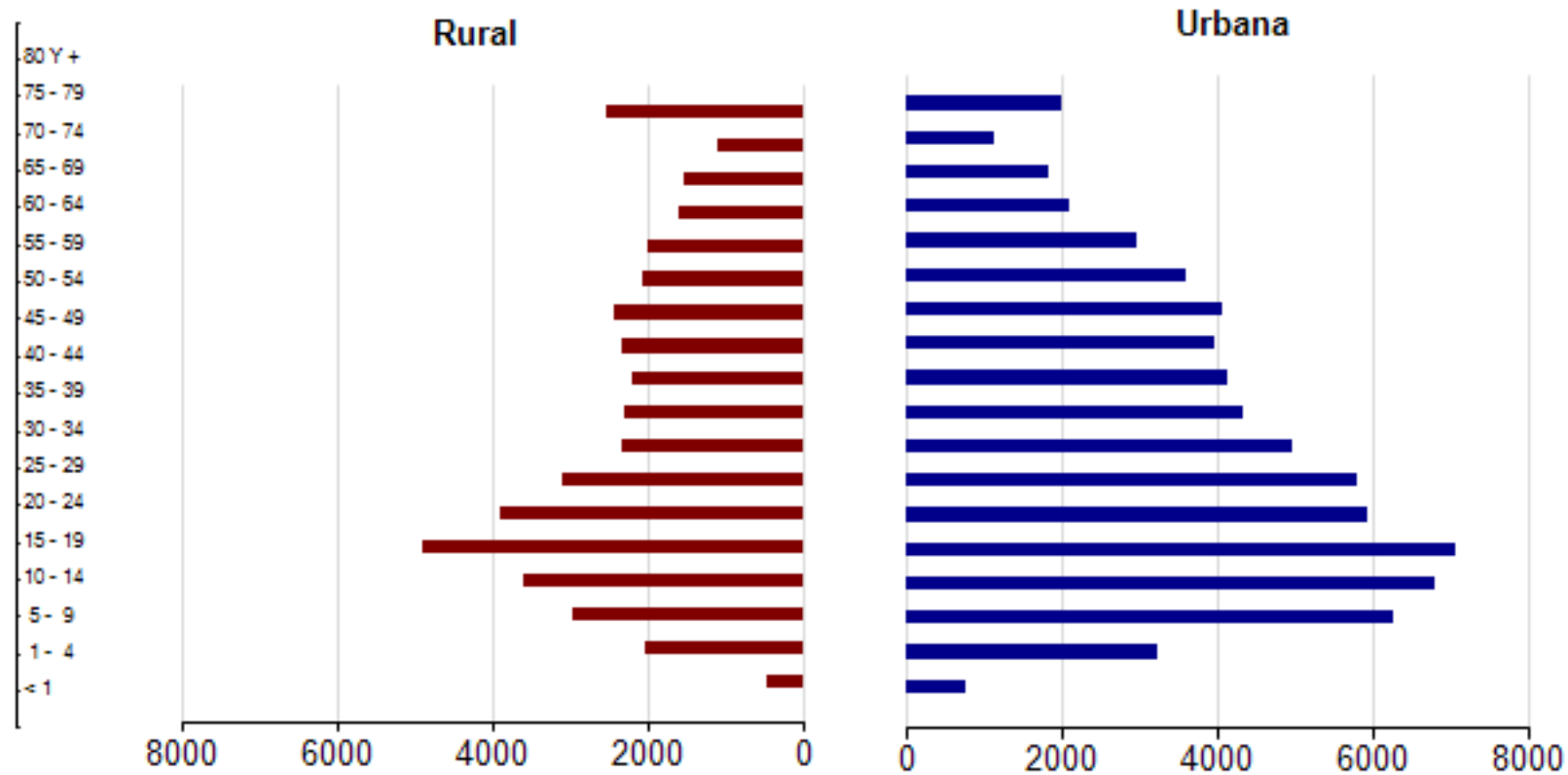
Régimen: SUBSIDIADO Y CONTRIBUTIVO

Fecha de Proceso: 20210321

Regional: SUCRE

Departamento: SUCRE

Municipio:



COMFASUCRE
ESTRUCTURA DE LA POBLACION NIVEL SISBEN Y AREA

Régimen: SUBSIDIADO Y CONTRIBUTIVO

Fecha de Proceso: 20210321

Regional: SUCRE

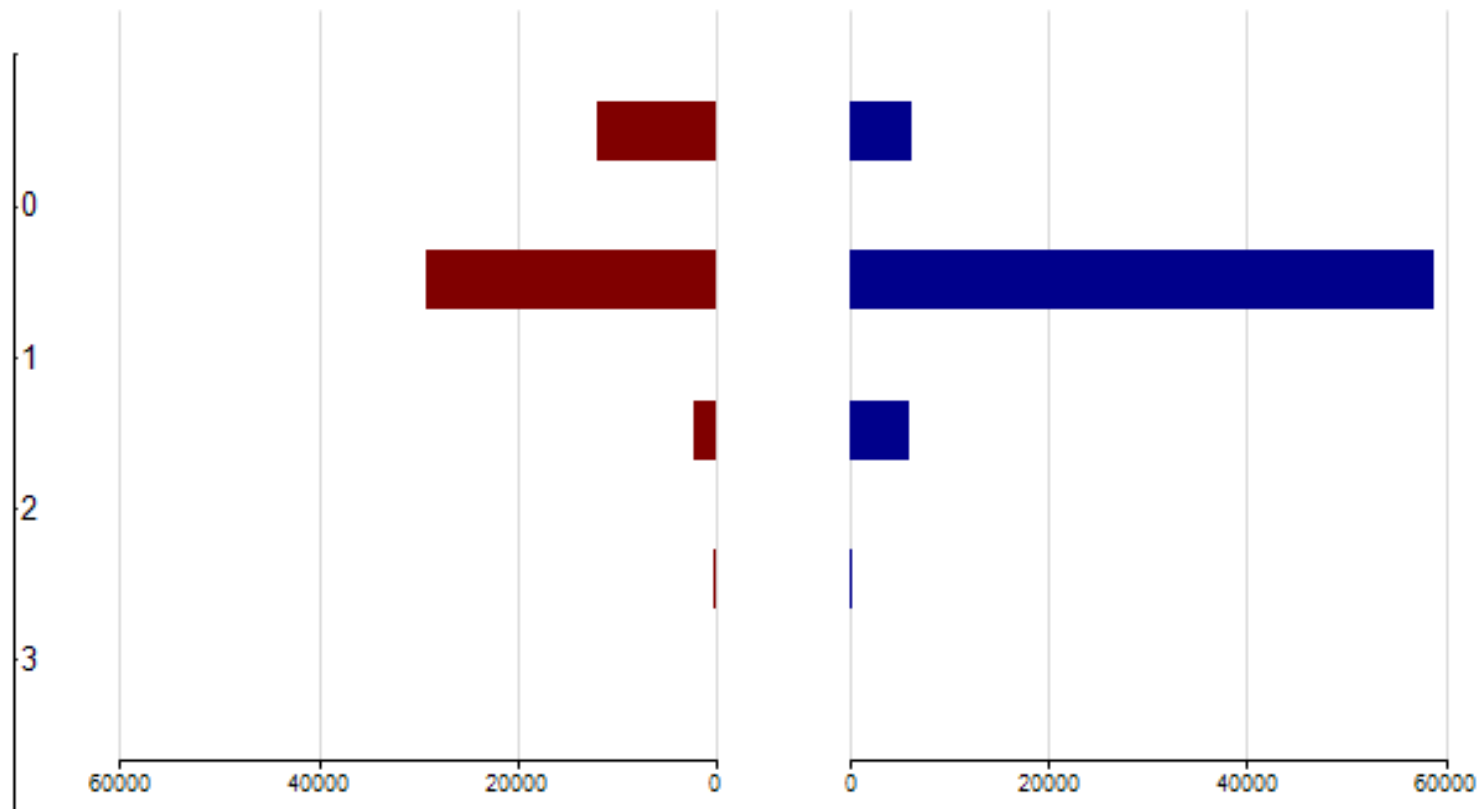
Departamento:

Municipio:

SUCRE

RURAL

URBANO



COMFASUCRE
DISTRIBUCIÓN DE LA POBLACIÓN PERTENENCIA ÉTNICA - SEXO
Régimen: Mixto

Fecha de Proceso: 20210321

Regional: SUCRE Departamento: SUCRE Municipio:

GRUPO ETNICO	SEXO				TOTAL	%
	F	%	M	%		
AFROCOLOMBIANO	3	60,00	2	40,00	5	0,00
INDIGENA	572	48,43	609	51,57	1.181	1,03
NO REPORTADO	106	57,92	77	42,08	183	0,16
OTRAS ETNIAS	57.515	50,66	56.008	49,34	113.523	98,81
RAIZAL	1	100,00	0	0,00	1	0,00
TOTAL	58.197	50,65	56.696	49,35	114.893	100,00

2. INDICADORES DE CALIDAD



REPORTE DE OCTUBRE DEL 2021.

1. El número total de citas asignadas.

2. Sumatoria de la diferencia de días entre la fecha para la cual se asignó la cita y la fecha en la cual el usuario solicitó la cita.

3. Sumatoria de la diferencia de días entre la fecha para la cual se asignó la cita y la fecha para la cual el usuario solicitó le fuera asignada.

4. Tiempo promedio de espera, según fecha en que se solicita la cita.

5. Tiempo promedio de espera, según fecha para la cual se solicita la cita.

6. 1 Número mínimo de días de espera para las citas asignadas durante el mes anterior a la cuantificación.

6.2 Número máximo de días de espera para las citas asignadas durante el mes anterior a la cuantificación.

7. Número de horas-especialista, contratadas o disponibles para cada especialidad en el mes anterior a la cuantificación.

DEPARTAMENTO	MUNICIPIO	SERVICIO	1	2	3	4,0	5	6,1	6,2	7
SUCRE	SINCE	MEDICINA GENERAL	111	193	111	1,74	1	1	3	160
SUCRE	SINCE	ODONTOLOGIA	21	54	21	2,57	1	1	3	120
SUCRE	MORROA	MEDICINA GENERAL	196	421	196	2,15	1	1	3	160
SUCRE	MORROA	ODONTOLOGIA	75	75	75	1,00	1	1	1	120
SUCRE	LOS PALMITOS	ODONTOLOGIA	16	16	16	1,00	1	1	1	120
SUCRE	LOS PALMITOS	MEDICINA GENERAL	182	182	182	1,00	1	1	1	120
SUCRE	BETULIA	MEDICINA GENERAL	408	575	408	1,41	1	1	3	180
SUCRE	BETULIA	ODONTOLOGIA	64	71	64	1,11	1	1	2	120
SUCRE	SAN ANTONIO PALMITO	MEDICINA GENERAL	732	732	732	1,00	1	1	1	120

SUCRE	SAN ANTONIO PALMITO	ODONTOLOGIA	146	146	146	1,00	1	1	1	120
SUCRE	SAN ONOFRE	MEDICINA GENERAL	9	13	9	1,44	1	1	2	120
SUCRE	SAMPUES	MEDICINA GENERAL	910	1443	910	1,59	1	1	3	180
SUCRE	SAMPUES	ODONTOLOGIA	169	169	169	1,00	1	1	1	120
SUCRE	COROZAL	MEDICINA GENERAL	281	405	281	1,44	1	1	3	160
SUCRE	COROZAL	ODONTOLOGIA	118	118	118	1,00	1	1	1	120
SUCRE	COROZAL	CIRUGIA GENERAL	14	107	14	7,64	1	1	10	120
SUCRE	COROZAL	GINECOLOGIA	13	69	13	5,31	1	1	7	120
SUCRE	COROZAL	MEDICINA INTERNA	14	43	14	3,07	1	1	5	120
SUCRE	COROZAL	ORTOPEDIA	17	164	17	9,65	1	1	10	120
SUCRE	COROZAL	PEDIATRIA	2	21	2	10,50	1	1	12	120
SUCRE	TOLUVIEJO	MEDICINA GENERAL	118	119	118	1,01	1	1	2	120
SUCRE	TOLUVIEJO	ODONTOLOGIA	91	92	91	1,01	1	1	2	180
SUCRE	TOLUVIEJO	GINECOLOGIA	9	21	9	2,33	1	1	1	120
SUCRE	TOLUVIEJO	MEDICINA INTERNA	11	11	11	1,00	1	1	1	120
SUCRE	TOLUVEJO	PEDIATRIA	6	6	6	1,00	1	1	1	80
SUCRE	SAN PEDRO	MEDICINA GENERAL	281	360	281	1,28	1	1	2	120
SUCRE	SAN PEDRO	ODONTOLOGIA	74	74	74	1,00	1	1	1	120
SUCRE	GALERAS	MEDICINA GENERAL	87	87	87	1,00	1	1	1	120
SUCRE	GALERAS	ODONTOLOGIA	12	12	12	1,00	1	1	1	120
SUCRE	SUCRE	MEDICINA GENERAL	71	71	71	1,00	1	1	1	120
SUCRE	SUCRE	ODONTOLOGIA	24	24	24	1,00	1	1	1	120
SUCRE	SUCRE	GINECOLOGIA	7	8	7	1,14	1	1	2	80
SUCRE	SUCRE	CARDIOLOGIA	10	10	10	1,00	1	1	1	80
SUCRE	SUCRE	PEDIATRIA	26	26	26	1,00	1	1	1	80
SUCRE	GUARANDA	MEDICINA GENERAL	55	55	55	1,00	1	1	1	60
SUCRE	GUARANDA	ODONTOLOGIA	50	50	50	1,00	1	1	1	120

SUCRE	GUARANDA	GINECOLOGIA	3	3	3	1,00	1	1	1	80
SUCRE	COVEÑAS	MEDICINA GENERAL	131	183	131	1,40	1	1	2	120
SUCRE	COVEÑAS	ODONTOLOGIA	32	38	32	1,19	1	1	2	80
SUCRE	COVEÑAS	GINECOLOGIA	12	24	12	2,00	1	1	2	80
SUCRE	COVEÑAS	OBSTETRICIA	13	26	13	2,00	1	1	2	80
SUCRE	COVEÑAS	PEDIATRIA	1	1	1	1,00	1	1	1	80
SUCRE	SAN BENITO	MEDICINA GENERAL	71	104	71	1,46	1	1	2	120
SUCRE	SAN BENITO ABAD	ODONTOLOGIA	9	9	9	1,00	1	1	1	80
SUCRE	EL ROBLE	MEDICINA GENERAL	637	637	637	1,00	1	1	1	180
SUCRE	EL ROBLE	ODONTOLOGIA	113	113	113	1,00	1	1	1	80
SUCRE	OVEJAS	MEDICINA GENERAL	121	126	121	1,04	1	1	3	120
SUCRE	OVEJAS	ODONTOLOGIA	89	147	89	1,65	1	1	2	120
SUCRE	BUENAVISTA	MEDICINA GENERAL	14	20	14	1,43	1	1	2	80
SUCRE	BUENAVISTA	ODONTOLOGIA	3	3	3	1,00	1	1	1	80
SUCRE	TOLU	ODONTOLOGIA	102	102	102	1,00	1	1	1	120
SUCRE	TOLU	MEDICINA INTERNA	22	22	22	1,00	1	1	1	80
SUCRE	TOLU	OBSTETRICIA	14	23	14	1,64	1	1	2	80
SUCRE	TOLU	PEDIATRIA	37	37	37	1,00	1	1	1	80
SUCRE	TOLU	GINECOLOGIA	41	88	41	2,15	1	1	3	160
SUCRE	TOLU	ORTOPEDIA	10	10	10	1,00	1	1	1	80
SUCRE	TOLU	MEDICINA GENERAL	338	650	338	1,92	1	1	2	80
SUCRE	MAJAGUAL	MEDICINA GENERAL	77	77	77	1,00	1	1	1	160
SUCRE	MAJAGUAL	GINECOLOGIA	1	1	1	1,00	1	1	1	80
SUCRE	MAJAGUAL	MEDICINA INTERNA	1	1	1	1,00	1	1	1	80
SUCRE	SAN MARCOS	ODONTOLOGIA	59	160	59	2,71	1	1	3	160
SUCRE	SAN MARCOS	MEDICINA GENERAL	450	626	450	1,39	1	1	3	180

SUCRE	SAN MARCOS	ANESTESIOLOGIA	6	20	6	3,33	1	1	3	120
SUCRE	SAN MARCOS	CIRUGIA GENERAL	17	42	17	2,47	1	1	4	80
SUCRE	SAN MARCOS	GINECOLOGIA	55	128	55	2,33	1	1	5	80
SUCRE	SAN MARCOS	MEDICINA INTERNA	75	165	75	2,20	1	1	5	80
SUCRE	SAN MARCOS	OBSTETRICIA	6	14	6	2,33	1	1	4	80
SUCRE	SAN MARCOS	OFTALMOLOGIA	19	115	19	6,05	1	1	8	80
SUCRE	SAN MARCOS	PEDIATRIA	25	70	25	2,80	1	1	6	80
SUCRE	SAN MARCOS	ORTOPEDIA	19	85	19	4,47	1	1	6	80
SUCRE	SAN MARCOS	UROLOGIA	20	105	32	5,25	1	1	8	80
SUCRE	SAN MARCOS	PSIQUIATRIA	26	26	26	1,00	1	1	1	80
SUCRE	SAN MARCOS	OTORRINO	7	38	7	5,43	1	1	6	80
SUCRE	SINCELEJO	MEDICINA GENERAL	5068	7680	4687	1,52	1	1	2	120
SUCRE	SINCELEJO	ODONTOLOGIA	687	799	687	1,16	1	1	2	180
SUCRE	SINCELEJO	GINECOLOGIA	767	1274	767	1,66	1	1	2	180
SUCRE	SINCELEJO	MEDICINA INTERNA	2669	13234	2669	4,96	1	1	6	160
SUCRE	SINCELEJO	OBSTETRICIA	532	532	532	1,00	1	1	1	180
SUCRE	SINCELEJO	PEDIATRIA	1376	3535	1376	2,57	1	1	4	180
SUCRE	SINCELEJO	CIRUGIA GENERAL	347	1722	347	4,96	1	1	7	180
SUCRE	SINCELEJO	ORTOPEDIA	332	3097	332	9,33	1	1	11	180
SUCRE	SINCELEJO	OFTALMOLOGIA	665	3153	665	4,74	1	1	7	180
SUCRE	SINCELEJO	NEUROLOGIA	61	681	612	11,16	1	1	15	180
SUCRE	SINCELEJO	ALERGOLOGIA	50	674	50	13,48	1	1	15	60
SUCRE	SINCELEJO	PSIQUIATRIA	75	75	75	1,00	1	1	1	80
SUCRE	SINCELEJO	NUTRICION	1551	1945	1551	1,25	1	1	3	80

SUCRE	SINCELEJO	NEFROLOGIA	63	266	63	4,22	1	1	5	120
SUCRE	SINCELEJO	PSICOLOGIA	522	927	522	1,78	1	1	2	60
SUCRE	SINCELEJO	REUMATOLOGIA	110	110	110	1,00	1	1	1	80
SUCRE	SINCELEJO	OFTALMOLOGIA PEDIATRICA	6	34	6	5,67	1	1	7	160
SUCRE	SINCELEJO	DERMATOLOGIA	259	2936	259	11,34	1	1	13	120
SUCRE	SINCELEJO	OPTOMETRIA	460	2778	460	6,04	1	1	8	160
SUCRE	SINCELEJO	CARDIOLOGIA	58	795	58	13,71	1	1	15	160
SUCRE	SINCELEJO	ENDOCRINOLOGI A	30	559	30	18,63	1	1	22	160
SUCRE	SINCELEJO	OTORRINO	109	2167	109	19,88	1	1	21	160
SUCRE	SINCELEJO	ENDOCRINOLOGI A PEDIATRICA	36	139	36	3,86	1	1	5	160
SUCRE	SINCELEJO	NEFROLOGIA PEDIATRICA	25	75	25	3,00	1	1	5	160
SUCRE	SINCELEJO	NEUROLOGIA PEDIATRICA	6	29	6	4,83	1	1	6	160
SUCRE	SINCELEJO	UROLOGIA	72	75	72	1,04	1	1	2	80
SUCRE	SINCELEJO	RETINOLOGIA	38	415	38	10,92	1	1	15	80
SUCRE	SINCELEJO	INFECTOLOGIA PEDIATRICA	8	8	8	1,00	1	1	1	80
SUCRE	SINCELEJO	HEMATOLOGIA	21	42	21	2,00	1	1	2	80
SUCRE	SINCELEJO	INFECTOLOGIA	48	60	48	1,25	1	1	4	80

REPORTE DE NOVIEMBRE DEL 2021.

1. El número total de citas asignadas.
2. Sumatoria de la diferencia de días entre la fecha para la cual se asignó la cita y la fecha en la cual el usuario solicitó la cita.
3. Sumatoria de la diferencia de días entre la fecha para la cual se asignó la cita y la fecha para la cual el usuario solicitó le fuera asignada.
4. Tiempo promedio de espera, según fecha en que se solicita la cita.
5. Tiempo promedio de espera, según fecha para la cual se solicita la cita.
6. 1 Número mínimo de días de espera para las citas asignadas durante el mes anterior a la cuantificación.
- 6.2 Número máximo de días de espera para las citas asignadas durante el mes anterior a la cuantificación.
7. Número de horas-especialista, contratadas o disponibles para cada especialidad en el mes anterior a la cuantificación.

DEPARTAMENTO	MUNICIPIO	SERVICIO	1	2	3	4,0	5	6,1	6,2	7
SUCRE	SINCE	MEDICINA GENERAL	135	239	135	1,77	1	1	3	160
SUCRE	SINCE	ODONTOLOGIA	16	33	16	2,06	1	1	3	120
SUCRE	MORROA	MEDICINA GENERAL	268	568	268	2,12	1	1	3	160
SUCRE	MORROA	ODONTOLOGIA	56	60	56	1,07	1	1	1	120
SUCRE	LOS PALMITOS	ODONTOLOGIA	380	385	380	1,01	1	1	1	120
SUCRE	LOS PALMITOS	MEDICINA GENERAL	75	75	75	1,00	1	1	1	120
SUCRE	BETULIA	MEDICINA GENERAL	415	555	415	1,34	1	1	3	180
SUCRE	BETULIA	ODONTOLOGIA	61	65	61	1,07	1	1	2	120
SUCRE	SAN ANTONIO PALMITO	MEDICINA GENERAL	668	668	668	1,00	1	1	1	120
SUCRE	SAN ANTONIO PALMITO	ODONTOLOGIA	132	132	132	1,00	1	1	1	120
SUCRE	SAN ONOFRE	MEDICINA GENERAL	13	13	13	1,00	1	1	1	120

SUCRE	SAMPUES	MEDICINA GENERAL	1006	1006	1006	1,00	1	1	1	180
SUCRE	SAMPUES	ODONTOLOGIA	222	222	222	1,00	1	1	1	120
SUCRE	COROZAL	MEDICINA GENERAL	333	405	333	1,22	1	1	3	160
SUCRE	COROZAL	ODONTOLOGIA	133	150	133	1,13	1	1	1	120
SUCRE	COROZAL	GINECOLOGIA	1	1	1	1,00	1	1	1	120
SUCRE	COROZAL	MEDICINA INTERNA	2	4	2	2,00	1	1	2	120
SUCRE	COROZAL	ORTOPEDIA	1	4	1	4,00	1	1	4	120
SUCRE	TOLUVIEJO	MEDICINA GENERAL	148	148	148	1,00	1	1	1	120
SUCRE	TOLUVIEJO	ODONTOLOGIA	40	40	40	1,00	1	1	1	180
SUCRE	SAN PEDRO	MEDICINA GENERAL	345	370	345	1,07	1	1	2	120
SUCRE	SAN PEDRO	ODONTOLOGIA	66	66	66	1,00	1	1	1	120
SUCRE	GALERAS	MEDICINA GENERAL	18	18	18	1,00	1	1	1	120
SUCRE	GALERAS	ODONTOLOGIA	34	34	34	1,00	1	1	1	120
SUCRE	SUCRE	MEDICINA GENERAL	71	71	71	1,00	1	1	1	120
SUCRE	SUCRE	GINECOLOGIA	10	10	10	1,00	1	1	1	80
SUCRE	SUCRE	MEDICINA INTERNA	22	24	22	1,09	1	1	2	80
SUCRE	GUARANDA	MEDICINA GENERAL	65	111	65	1,71	1	1	2	60
SUCRE	GUARANDA	ODONTOLOGIA	36	53	36	1,47	1	1	1	120
SUCRE	GUARANDA	GINECOLOGIA	6	6	6	1,00	1	1	1	80
SUCRE	COVEÑAS	MEDICINA GENERAL	136	197	136	1,45	1	1	2	120
SUCRE	COVEÑAS	ODONTOLOGIA	388	388	388	1,00	1	1	2	80
SUCRE	SAN BENITO	MEDICINA GENERAL	60	65	60	1,08	1	1	2	120
SUCRE	SAN BENITO ABAD	ODONTOLOGIA	14	19	14	1,36	1	1	2	80
SUCRE	EL ROBLE	MEDICINA GENERAL	725	725	725	1,00	1	1	1	180
SUCRE	EL ROBLE	ODONTOLOGIA	119	119	119	1,00	1	1	1	80

SUCRE	OVEJAS	MEDICINA GENERAL	44	70	44	1,59	1	1	3	120
SUCRE	OVEJAS	ODONTOLOGIA	62	65	62	1,05	1	1	2	120
SUCRE	BUENAVISTA	MEDICINA GENERAL	28	28	28	1,00	1	1	1	80
SUCRE	BUENAVISTA	ODONTOLOGIA	9	9	9	1,00	1	1	1	80
SUCRE	TOLU	ODONTOLOGIA	104	112	104	1,08	1	1	2	120
SUCRE	TOLU	MEDICINA INTERNA	15	15	15	1,00	1	1	1	80
SUCRE	TOLU	OBSTETRICIA	17	21	17	1,24	1	1	2	80
SUCRE	TOLU	PEDIATRIA	16	16	16	1,00	1	1	1	80
SUCRE	TOLU	GINECOLOGIA	21	25	21	1,19	1	1	2	160
SUCRE	TOLU	ORTOPEDIA	5	5	5	1,00	1	1	1	80
SUCRE	TOLU	MEDICINA GENERAL	490	653	490	1,33	1	1	2	80
SUCRE	MAJAGUAL	MEDICINA GENERAL	83	83	83	1,00	1	1	1	160
SUCRE	MAJAGUAL	GINECOLOGIA	10	10	10	1,00	1	1	1	80
SUCRE	MAJAGUAL	MEDICINA INTERNA	12	12	12	1,00	1	1	1	80
SUCRE	SAN MARCOS	ODONTOLOGIA	8	8	8	1,00	1	1	1	160
SUCRE	SAN MARCOS	MEDICINA GENERAL	185	185	185	1,00	1	1	1	180
SUCRE	SAN MARCOS	ANESTESIOLOGIA	13	35	13	2,69	1	1	3	120
SUCRE	SAN MARCOS	CIRUGIA GENERAL	23	44	23	1,91	1	1	3	80
SUCRE	SAN MARCOS	GINECOLOGIA	98	257	98	2,62	1	1	4	80
SUCRE	SAN MARCOS	MEDICINA INTERNA	178	223	178	1,25	1	1	3	80
SUCRE	SAN MARCOS	OFTALMOLOGIA	27	82	27	3,04	1	1	5	80
SUCRE	SAN MARCOS	PEDIATRIA	19	60	19	3,16	1	1	6	80
SUCRE	SAN MARCOS	ORTOPEDIA	13	126	13	9,69	1	1	11	80
SUCRE	SAN MARCOS	UROLOGIA	20	123	20	6,15	1	1	8	80
SUCRE	SINCELEJO	MEDICINA GENERAL	1458	2213	1458	1,52	1	1	2	120
SUCRE	SINCELEJO	ODONTOLOGIA	360	444	360	1,23	1	1	2	180

SUCRE	SINCELEJO	GINECOLOGIA	736	7241	736	9,84	1	1	2	180
SUCRE	SINCELEJO	MEDICINA INTERNA	1312	7853	1312	5,99	1	1	8	160
SUCRE	SINCELEJO	OBSTETRICIA	490	490	490	1,00	1	1	1	180
SUCRE	SINCELEJO	PEDIATRIA	1410	3452	1410	2,45	1	1	4	180
SUCRE	SINCELEJO	CIRUGIA GENERAL	366	2780	366	7,60	1	1	8	180
SUCRE	SINCELEJO	ORTOPEDIA	379	3310	379	8,73	1	1	11	180
SUCRE	SINCELEJO	OFTALMOLOGIA	556	2666	556	4,79	1	1	7	180
		NEUROCIRUGIA	55	223	55	4,05	1	1	6	120
SUCRE	SINCELEJO	NEUROLOGIA	113	2481	113	21,96	1	1	22	180
SUCRE	SINCELEJO	ALERGOLOGIA	32	584	32	18,25	1	1	20	60
SUCRE	SINCELEJO	PSIQUIATRIA	26	26	26	1,00	1	1	1	80
SUCRE	SINCELEJO	NUTRICION	771	774	771	1,00	1	1	2	80
SUCRE	SINCELEJO	NEFROLOGIA	42	142	42	3,38	1	1	5	120
SUCRE	SINCELEJO	PSICOLOGIA	643	648	643	1,01	1	1	2	60
SUCRE	SINCELEJO	REUMATOLOGIA	66	66	66	1,00	1	1	1	80
SUCRE	SINCELEJO	OFTALMOLOGIA PEDIATRICA	10	104	10	10,40	1	1	12	160
SUCRE	SINCELEJO	DERMATOLOGIA	251	3992	251	15,90	1	1	17	120
SUCRE	SINCELEJO	OPTOMETRIA	424	2550	424	6,01	1	1	8	160
SUCRE	SINCELEJO	CARDIOLOGIA	43	939	43	21,84	1	1	23	160
SUCRE	SINCELEJO	ENDOCRINOLOGIA	55	990	55	18,00	1	1	22	160
SUCRE	SINCELEJO	OTORRINO	113	2243	113	19,85	1	1	21	160
SUCRE	SINCELEJO	ENDOCRINOLOGIA PEDIATRICA	56	990	56	17,68	1	1	19	160
SUCRE	SINCELEJO	NEFROLOGIA PEDIATRICA	24	139	24	5,79	1	1	7	160
SUCRE	SINCELEJO	NEUROLOGIA PEDIATRICA	62	215	62	3,47	1	1	6	160
SUCRE	SINCELEJO	UROLOGIA	15	155	15	10,33	1	1	12	80
SUCRE	SINCELEJO	GASTROENTEROLOGIA	41	771	41	18,80	1	1	20	80
SUCRE	SINCELEJO	HEMATOLOGIA	19	76	19	4,00	1	1	5	80
SUCRE	SINCELEJO	INFECTOLOGIA	8	104	8	13,00	1	1	14	80



INFORMACIÓN PARA EL REPORTE DE INDICADORES RESOLUCION 1552 DE 2013

Código:
Version:
Fecha de aprobación:
Página 1 de 1

SUCRE	COROZAL	MEDICINA GENERAL	298	360	298	1,21	1	1	3	160
SUCRE	COROZAL	ODONTOLOGIA	67	83	67	1,24	1	1	2	120
SUCRE	COROZAL	MEDICINA INTERNA	1	6	1	6,00	1	1	6	120
SUCRE	COROZAL	ORTOPEdia	8	62	8	7,75	1	1	9	120
SUCRE	TOLUVIEJO	MEDICINA GENERAL	189	189	189	1,00	1	1	1	120
SUCRE	TOLUVIEJO	ODONTOLOGIA	30	30	30	1,00	1	1	1	180
SUCRE	SAN PEDRO	MEDICINA GENERAL	246	246	246	1,00	1	1	1	120
SUCRE	SAN PEDRO	ODONTOLOGIA	27	27	27	1,00	1	1	1	120
SUCRE	GALERAS	MEDICINA GENERAL	40	40	40	1,00	1	1	1	120
SUCRE	GALERAS	ODONTOLOGIA	32	32	32	1,00	1	1	1	120
SUCRE	SUCRE	MEDICINA GENERAL	54	54	54	1,00	1	1	1	120
SUCRE	SUCRE	ODONTOLOGIA	15	15	15	1,00	1	1	1	80
SUCRE	SUCRE	GINECOLOGIA	16	16	16	1,00	1	1	1	80
SUCRE	GUARANDA	MEDICINA GENERAL	54	54	54	1,00	1	1	2	60
SUCRE	GUARANDA	ODONTOLOGIA	44	58	44	1,32	1	1	1	120
SUCRE	COVEÑAS	MEDICINA GENERAL	96	125	96	1,30	1	1	2	120
SUCRE	COVEÑAS	ODONTOLOGIA	32	36	32	1,13	1	1	2	80
SUCRE	COVEÑAS	GINECOLOGIA	8	11	8	1,38	1	1	2	80
SUCRE	SAN BENITO	MEDICINA GENERAL	54	56	54	1,04	1	1	2	120
SUCRE	SAN BENITO ABAD	ODONTOLOGIA	21	27	21	1,29	1	1	2	80
SUCRE	EL ROBLE	MEDICINA GENERAL	705	705	705	1,00	1	1	1	180
SUCRE	EL ROBLE	ODONTOLOGIA	126	126	126	1,00	1	1	1	80
SUCRE	OVEJAS	MEDICINA GENERAL	94	94	94	1,00	1	1	3	120
SUCRE	OVEJAS	ODONTOLOGIA	46	62	46	1,35	1	1	2	120
SUCRE	BUENAVISTA	MEDICINA GENERAL	21	21	21	1,00	1	1	1	80
SUCRE	TOLU	ODONTOLOGIA	89	99	89	1,11	1	1	2	120
SUCRE	TOLU	MEDICINA INTERNA	5	5	5	1,00	1	1	1	80
SUCRE	TOLU	OBSTETRICIA	7	9	7	1,29	1	1	2	80

REPORTE DE DICIEMBRE DEL 2021.

1. El número total de citas asignadas.
2. Sumatoria de la diferencia de días entre la fecha para la cual se asignó la cita y la fecha en la cual el usuario solicitó la cita.
3. Sumatoria de la diferencia de días entre la fecha para la cual se asignó la cita y la fecha para la cual el usuario solicitó le fuera asignada.
4. Tiempo promedio de espera, según fecha en que se solicita la cita.
5. Tiempo promedio de espera, según fecha para la cual se solicita la cita.
6. 1 Número mínimo de días de espera para las citas asignadas durante el mes anterior a la cuantificación.
- 6.2 Número máximo de días de espera para las citas asignadas durante el mes anterior a la cuantificación.
7. Número de horas-especialista, contratadas o disponibles para cada especialidad en el mes anterior a la cuantificación.

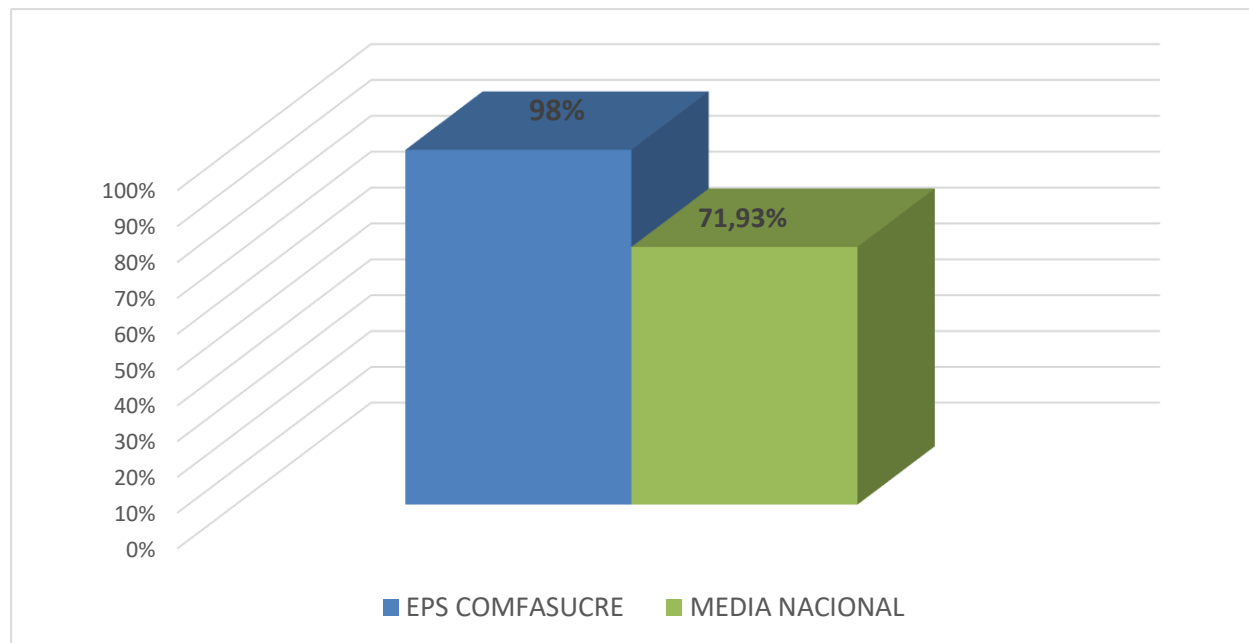
DEPARTAMENTO	MUNICIPIO	SERVICIO	1	2	3	4,0	5	6,1	6,2	7
SUCRE	SINCE	MEDICINA GENERAL	72	110	72	1,53	1	1	3	160
SUCRE	SINCE	ODONTOLOGIA	9	15	9	1,67	1	1	3	120
SUCRE	MORROA	MEDICINA GENERAL	186	378	186	2,03	1	1	3	160
SUCRE	MORROA	ODONTOLOGIA	38	38	38	1,00	1	1	1	120
SUCRE	LOS PALMITOS	ODONTOLOGIA	90	90	90	1,00	1	1	1	120
SUCRE	LOS PALMITOS	MEDICINA GENERAL	433	711	433	1,64	1	1	1	120
SUCRE	BETULIA	MEDICINA GENERAL	396	506	396	1,28	1	1	3	180
SUCRE	BETULIA	ODONTOLOGIA	63	72	63	1,14	1	1	2	120
SUCRE	SAN ANTONIO PALMITO	MEDICINA GENERAL	668	668	668	1,00	1	1	1	120
SUCRE	SAN ANTONIO PALMITO	ODONTOLOGIA	132	132	132	1,00	1	1	1	120
SUCRE	SAN ONOFRE	MEDICINA GENERAL	3	3	3	1,00	1	1	1	120
SUCRE	SAMPUES	MEDICINA GENERAL	1027	1027	1027	1,00	1	1	1	180
SUCRE	SAMPUES	ODONTOLOGIA	222	222	222	1,00	1	1	1	120

SUCRE	TOLU	GINECOLOGIA	28	42	28	1,50	1	1	2	160
SUCRE	TOLU	MEDICINA GENERAL	266	382	266	1,44	1	1	2	80
SUCRE	MAJAGUAL	MEDICINA GENERAL	83	83	83	1,00	1	1	1	160
SUCRE	SAN MARCOS	ODONTOLOGIA	40	93	40	2,33	1	1	3	160
SUCRE	SAN MARCOS	MEDICINA GENERAL	332	533	332	1,61	1	1	2	180
SUCRE	SAN MARCOS	ANESTESIOLOGIA	9	30	9	3,33	1	1	4	120
SUCRE	SAN MARCOS	CIRUGIA GENERAL	20	80	20	4,00	1	1	5	80
SUCRE	SAN MARCOS	GINECOLOGIA	45	182	45	4,04	1	1	5	80
SUCRE	SAN MARCOS	MEDICINA INTERNA	39	137	39	3,51	1	1	6	80
SUCRE	SAN MARCOS	OFTALMOLOGIA	21	94	21	4,48	1	1	5	80
SUCRE	SAN MARCOS	PEDIATRIA	23	94	23	4,09	1	1	6	80
SUCRE	SAN MARCOS	ORTOPEDIA	32	133	32	4,16	1	1	6	80
SUCRE	SAN MARCOS	UROLOGIA	3	6	3	2,00	1	1	2	80
	SAN MARCOS	OTORRINO	15	62	15	4,13	1	1	5	80
SUCRE	SINCELEJO	MEDICINA GENERAL	1458	2387	1458	1,64	1	1	2	120
SUCRE	SINCELEJO	ODONTOLOGIA	550	749	550	1,36	1	1	2	180
SUCRE	SINCELEJO	GINECOLOGIA	123	492	123	4,00	1	1	5	180
SUCRE	SINCELEJO	MEDICINA INTERNA	190	739	190	3,89	1	1	5	160
SUCRE	SINCELEJO	OBSTETRICIA	529	529	529	1,00	1	1	1	180
SUCRE	SINCELEJO	PEDIATRIA	521	899	521	1,73	1	1	3	180
SUCRE	SINCELEJO	CIRUGIA GENERAL	46	219	46	4,76	1	1	6	180
SUCRE	SINCELEJO	ORTOPEDIA	373	2615	373	7,01	1	1	8	180
SUCRE	SINCELEJO	OFTALMOLOGIA	357	1889	357	5,29	1	1	6	180
SUCRE	SINCELEJO	NEUROCIRUGIA	1	3	1	3,00	1	1	3	120

SUCRE	SINCELEJO	NEUROLOGIA	71	912	71	12,85	1	1	22	180
SUCRE	SINCELEJO	ALERGOLOGIA	13	281	13	21,62	1	1	23	60
SUCRE	SINCELEJO	PSIQUIATRIA	34	34	34	1,00	1	1	1	80
SUCRE	SINCELEJO	NUTRICION	692	754	692	1,09	1	1	2	80
SUCRE	SINCELEJO	NEFROLOGIA	42	149	42	3,55	1	1	5	120
SUCRE	SINCELEJO	PSICOLOGIA	109	114	109	1,05	1	1	2	60
SUCRE	SINCELEJO	REUMATOLOGIA	127	127	127	1,00	1	1	1	80
SUCRE	SINCELEJO	OFTALMOLOGIA PEDIATRICA	4	52	4	13,00	1	1	15	160
SUCRE	SINCELEJO	DERMATOLOGIA	106	1420	106	13,40	1	1	17	120
SUCRE	SINCELEJO	CARDIOLOGIA	54	340	54	6,30	1	1	8	160
SUCRE	SINCELEJO	ENDOCRINOLOGIA	14	410	14	29,29	1	1	30	160
SUCRE	SINCELEJO	OTORRINO	103	1696	103	16,47	1	1	21	160
SUCRE	SINCELEJO	CARDIOLOGIA PEDIATRICA	6	17	6	2,83	1	1	4	160
SUCRE	SINCELEJO	NEFROLOGIA PEDIATRICA	3	9	3	3,00	1	1	3	160
SUCRE	SINCELEJO	NEUROLOGIA PEDIATRICA	14	91	14	6,50	1	1	8	160
SUCRE	SINCELEJO	UROLOGIA	27	305	27	11,30	1	1	12	80
SUCRE	SINCELEJO	ORTOPEDIA PEDIATRICA	11	54	11	4,91	1	1	6	80
SUCRE	SINCELEJO	RETINOLOGIA	19	125	19	6,58	1	1	8	80

3. SATISFACCIÓN DE USUARIOS





En la gráfica presentada, podemos señalar que de acuerdo a los resultados de las encuestas aplicadas a los afiliados de la EPS en el tercer cuarto de 2021; con el fin de conocer la percepción de la calidad en la atención de nuestros afiliados en cuantos a accesibilidad, calidad del servicio y atención humanizada, se obtiene como resultado una diferencia positiva del 26,07% en la satisfacción global, en comparación con la media nacional que es del 71,93%. Es decir que para este periodo 2021 COMFASUCRE EPS superó la media nacional en cuanto a satisfacción de nuestros afiliados. La información respectiva a estos ítems puede ser ampliada por nuestros afiliados en el portal web del Ministerio de Salud y la Protección Social / Observatorio Nacional de Calidad a través del enlace:

<http://calidadensalud.minsalud.gov.co/Paginas/ConsultaDescargaIndicadores256.aspx> donde podrán consultar la información total del país.

Fuente: Pagina web del observatorio de calidad de la atención en Salud del Ministerio de Salud y Protección Social:
<http://calidadensalud.minsalud.gov.co>

4. RED DE PRESTADORES POR NIVEL DE COMPLEJIDAD AÑO 2021



RED DE PRESTADORES 2021

COMFASUCRE EPS

5. PUNTOS DE ATENCIÓN



COMFASUCRE EPS cuenta con oficinas de atención al afiliado en cada municipio con cobertura de afiliados también con mecanismos y canales presenciales y no presenciales a los cuales puede acudir para que le sea brindada la información que demande en torno a la prestación de los servicios, procedimientos, intervenciones, insumos y medicamentos incluidos o no en el Plan de beneficios. Así mismo se recibirá quejas y formulará soluciones concretas y ágiles al afiliado o paciente.

Los afiliados cuentan con los siguientes medios para acceder a información sobre los servicios y puntos de atención, así como para comunicarnos sus inquietudes, entre otros:

- Línea Nacional Gratuita: 018000 180271. Disponible las 24 horas los 365 días del año.
- Línea celular disponible las 24 horas: 3045411295
- Buzón de PQRS (Peticiónes, Quejas, Reclamos y Sugerencias): Ubicados en las oficinas Municipales de Comfasucre y Red de IPS contratada.
- Página web: www.comfasucre.com.co (Chat en línea)
- Correos institucionales: Tener en cuenta Contactos Administrativos Funcionarios EPS Comfasucre
- Centros de Contactos: Oficinas de atención al afiliado en los municipios con cobertura de afiliados:

DIRECTORIO DE CONTACTOS SEDE PREINCIPAL

OFICINA	FUNCIONARIO	TELEFONO	EXT	E-MAIL
Departamento de Seguimiento al Riesgo	Lina Rivadeneira	3107062333		auditor.sar@comfasucre.com.co
Departamento de Atención al Afiliado	Marly Mejía	3107062347		marlyn.mejia@comfasucre.com.co
Departamento de Administración de Red	Carlos Tirado Benavides	2799500	1086	red.salud@comfasucre.com.co
Departamento de Auditoria Medica y Calidad	Liliam Herazo	2799500	1089	liliam.herazo@comfasucre.com.co
Afiliación y Registro	Diana Rodríguez Yuranis Linero R.	3045417643		diana.rodriguez@comfasucre.com.co Yuranis.linero@Comfasucre.com.co
Referencia y Contrareferencia	Eliana Chacón	3045411295		referencia.contrareferencia@comfasucre.com.co
Portabilidad	Andrea Betín	3113648285		portabilidad.eps@comfasucre.com.co

RED DE OFICINAS Y PUNTOS DE ATENCIÓN AL USUARIO						
HORAIO LABORAL DE 7:00 AM A 3:00 PM						
MUNICIPIOS	FUNCIONARIOS RESPONSABLES	CORREO ELECTRÓNICO	DIRECCIÓN	TELEFONO	MODALIDAD DE ATENCIÓN	CAPACIDAD DE ATENCIÓN
SINCELEJO	Marlyn Mejía Ríos	Pqrd.eps@comfasucre.com.co	Cll 28 # 25b - 50	3107062347	Presencial	8 Horas
					Electrónica	8 Horas
					Telefónica	24 Horas
					Escrita	8 Horas
BETULIA	Marety Villadiego Domínguez	Oficina.betulia@comfasucre.com.co	CR 8 CL 5-71 B/ la paz	3107062335	Presencial	8 Horas
					Electrónica	8 Horas
					Telefónica	24 Horas
					Escrita	8 Horas
BUENA VISTA	Maira Alejandra Diaz Rodríguez	Oficina.buenavista@comfasucre.com.co	Cll 10 kr 7-53 B/ La esperanza	3135208825	Presencial	8 Horas
					Electrónica	8 Horas
					Telefónica	24 Horas
					Escrita	8 Horas
COLOSO	Yiseth Puello	Oficina.coloso@comfasucre.com.co	Kra 5 #5-81 Cll Real	3145575713	Presencial	8 Horas
					Electrónica	8 Horas
					Telefónica	24 Horas
					Escrita	8 Horas
COROZAL	Ingrid López	Oficina.corozal@comfasucre.com.co	Cll 3126-68 Loc 03 B/ centro	3107062339	Presencial	8 Horas
	Lina Garrido				Electrónica	8 Horas
					Telefónica	24 Horas
					Escrita	8 Horas
COVEÑAS	Arnedis López Posso	Oficina.coveñas@comfasucre.com.co	Cll 2 # 1056 B/ Isla gallinazo	3145189806	Presencial	8 Horas
					Electrónica	8 Horas
					Telefónica	24 Horas
					Escrita	8 Horas
EL ROBLE	Maira Hernández	Oficina.elroble@comfasucre.com.co	Cra 6#5-25	3107062353	Presencial	8 Horas
	Rafael Carmona		Cll las peñitas		Electrónica	8 Horas
					Telefónica	24 Horas
					Escrita	8 Horas

GALERAS	Carmen Diaz	Oficina.galeras@comfasucre.com.co	Diagonal 10 cll 9-86B cll el Mosquito	3107063555	Presencial	8 Horas
					Electrónica	8 Horas
					Telefónica	24 Horas
					Escrita	8 Horas
GUARANDA	Enriqueta Julio	Oficina.guaranda@comfasucre.com.co	Kra 8 # 6-35 Cll 20 de Julio	3145971239	Presencial	8 Horas
					Electrónica	8 Horas
					Telefónica	24 Horas
					Escrita	8 Horas
LOS PALMITO	Maria Diaz	Oficina.lospalmito@comfasucre.com.co	Kra 11 # 2- 30 B/ el jardin	3107079711	Presencial	8 Horas
	Katherine Terán				Electrónica	8 Horas
					Telefónica	24 Horas
					Escrita	8 Horas
MAJAGUAL	Violeth Rodríguez	Oficina.majagual@comfasucre.com.co	Cll 5 # 17 – 06 Barrio centro	3167449270	Presencial	8 Horas
					Electrónica	8 Horas
					Telefónica	24 Horas
					Escrita	8 Horas
MORROA	Eder Arroyo	Oficina.morroa@comfasucre.com.co	Cll 10 #5-34 local 01 B/ palito	3107062326	Presencial	8 Horas
					Electrónica	8 Horas
					Telefónica	24 Horas
					Escrita	8 Horas
OVEJAS	Amalia Torres	Oficina.ovejas@comfasucre.com.co	B/ centro, antiguo eatro mpal Kr 15-18	3107063569	Presencial	8 Horas
					Electrónica	8 Horas
					Telefónica	24 Horas
					Escrita	8 Horas



PALMITO	Lineth Serpa	Oficina.palmito@comfasucre.com.co	Cll 7 A #6-64b El limón	3107063558	Presencial	8 Horas
					Electrónica	8 Horas
					Telefónica	24 Horas
					Escrita	8 Horas
SAMPUES	María Isabel Madrid	Oficina.sampues@comfasucre.com.co	Cll 21 # 22-18 B/ Millan Vargas	3107062358	Presencial	8 Horas
	Karen Quintero				Electrónica	8 Horas
					Telefónica	24 Horas
					Escrita	8 Horas
SAN ONOFRE	Gina blanco rivera	Gina.blanco@comfasucre.com.co	CL 14A 24 -7 Palito	3156123227	Presencial	8 Horas
					Electrónica	8 Horas
					Telefónica	24 Horas
					Escrita	8 Horas
SAN MARCOS	Angela Herazo	Oficina.sanmarcos@comfasucre.com.co	Kra 26 # 19-67 centro	3107062324	Presencial	8 Horas
					Electrónica	8 Horas
	Faustino Pulido				Telefónica	24 Horas
					Escrita	8 Horas
SAN PEDRO	Libia Cuello	Oficina.sanpedro@comfasucre.com.co	Cll real Kr 12 # 26-64	3145576998	Presencial	8 Horas
					Electrónica	8 Horas
					Telefónica	24 Horas
					Escrita	8 Horas
SAN BENITO	Eliseo Villareal	Oficina.sanbenito@comfasucre.com.co	Cll 11 cra 15-46 B/ palo alto	3167446541	Presencial	8 Horas
					Electrónica	8 Horas
					Telefónica	24 Horas
					Escrita	8 Horas
SINCE	Yarelis Díaz Salcedo	Oficina.since@comfasucre.com.co	Cll principal cra 11 #19	3145573207	Presencial	8 Horas
					Electrónica	8 Horas
					Telefónica	24 Horas
					Escrita	8 Horas
SUCRE	Gisela Martinez	Oficina.sucre@comfasucre.com.co	Kra 2 # 13 – 48 B/ zulia	3145971241	Presencial	8 Horas
					Electrónica	8 Horas
					Telefónica	24 Horas
					Escrita	8 Horas
TOLU	Yolima Torres	Oficina.tolu@comfasucre.com.co	Kra 9 # 16 -63	3145574455	Presencial	8 Horas
			B/ El progreso		Electrónica	8 Horas
	Joheidy Ricardo				Telefónica	24 Horas
					Escrita	8 Horas
TOLÚ VIEJO	Sandra Blanco	Oficina.betulia@comfasucre.com.co	Diagonal 3 cll 3 bis _233 B/ Bella vista	3145578217	Presencial	8 Horas
					Electrónica	8 Horas
					Telefónica	24 Horas
					Escrita	8 Horas

6. NOVEDADES PRESENTADAS



Se presenta la información de novedades correspondiente al IV trimestre de 2021:

CANTIDAD DE AFILIADOS	
TOTAL GENERAL	118.207
MOVILIDAD	
TOTAL GENERAL	952
TRASLADOS DE OTRAS ADMINISTRADORAS	
TOTAL GENERAL	422
TRASLADOS A OTRA ADMINISTRADORA	
TOTAL GENERAL	301
PORTABILIDAD	
TOTAL GENERAL	399

7. TIEMPOS DE ESPERA PARA LA ATENCIÓN DE AFILIADOS POR CANAL



CANAL PRESENCIAL	
OFICINA	PROMEDIO IV TRIMESTRE 2021
SEDE PRINCIPAL - SINCELEJO	00:20:02
COLOSO	00:01:30
COROZAL	00:02:08
COVEÑAS	00:01:45
EL ROBLE	00:01:52
GALERAS	00:01:55
GUARANDA	00:01:59
LOS PALMITOS	00:01:58
MAJAGUAL	00:01:45
MORROA	00:02:18
OVEJAS	00:02:02
PALMITO	00:02:03
SAMPUES	00:02:08
SAN BENITO	00:02:59
BETULIA	00:01:57
SAN MARCOS	00:03:01
SAN PEDRO	00:02:34
SINCE	00:02:23
SUCRE	00:02:10
TOLU	00:02:56
TOLUVIEJO	00:03:03
TOTAL GENERAL	00:02:59

CANAL TELEFÓNICO	
TIPO	PROMEDIO IV TRIMESTRE 2021
INFORMACIÓN GENERAL	00:58

CANAL ELECTRONICO	
TIPO	PROMEDIO IV TRIMESTRE 2021
CORREO ELECTRONICO	24:00:00

